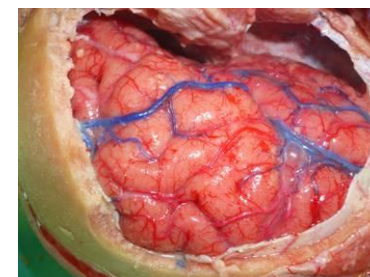




# Résumé des « Journées de Neurochirurgie du Fer à moulin »

École de Chirurgie, Paris  
18 – 20 juin 2012



**JOURNEES DE NEUROCHIRURGIE DU FER A MOULIN**

Cours organisés par le Service de Neurochirurgie de la Pitié-Salpêtrière  
**Pr Ph. Cornu, Dr D. Chauvet**

Sous l'égide de la Société Française de Neurochirurgie et du Collège de Neurochirurgie

Avec la participation du Dr LM Bourcheix et du Pr D Hasboun

En collaboration avec les laboratoires  
**Codman** (Mme Ch Biston Responsable secteur, Mr N Neumann Directeur des ventes)  
**Zeiss** (Mme C Chalmont Chef de produit, Mr P Billardon Président directeur général).

**Thème : base du crâne**  
**Lundi 18, Mardi 19 et mercredi 20 juin 2012**  
De 9h à 16h30

**LUNDI 18 JUIN 2011 : ETAGE MOYEN**

9h à 12h : Anatomie de l'étage moyen (Pr D Hasboun)  
Anatomie endoscopique (Dr Th Truong, Pr F Tanlère, Pr G Lamas)  
13h à 16h30 : Dissection. Endoscopie endonasale et transsphénoïdale

**MARDI 19 JUIN 2011 : FOSSE POSTERIEURE**

9h à 12h : Anatomie des paires crâniennes, du noyau au trajet extracranien (Pr D Hasboun)  
Voie rétrosgmoïde (Pr Ph Cornu)  
13h à 16h30 : Dissection. Abord rétrosgmoïde (position assise versus décubitus latéral)

**MERCREDI 20 JUIN 2011 : NEURO-OPHTALMOLOGIE**

9h à 12h : Anatomie de l'orbite et des voies visuelles (Pr D Hasboun)  
13h à 16h30 : Dissection. Abord du canal optique, fraisage du toit de l'orbite

**RENSEIGNEMENTS ET INSCRIPTIONS** : à partir du 10 mai 2012  
**SECRETARIAT DU Pr. CORNU** : 01 42 16 34 11

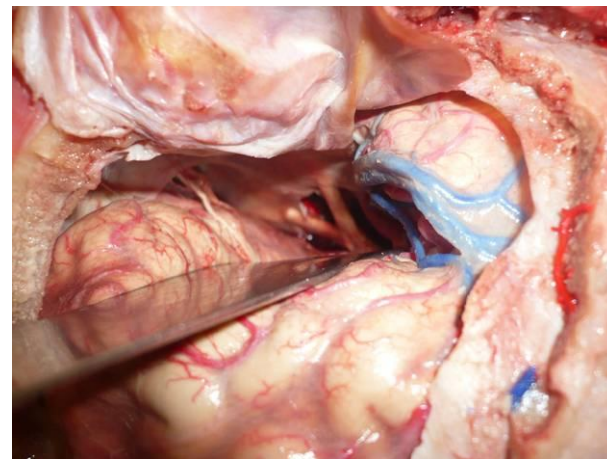
**DROITS D'INSCRIPTION** : 60 euros. Nombre de participants : 20

Réservé aux internes de Neurochirurgie

# Programme

## « Base du crâne »

- 14 participants
- 4 postes de dissection sur sujets anatomiques injectés\*



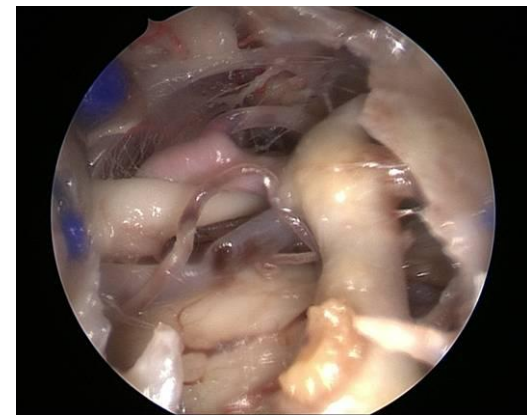
\*avec l'aimable collaboration  
du Dr Bourcheix, anatomiste

# 1ère journée : endoscopie de la base du crâne (Dr Chauvet, Dr Pichon, Pr Tankere)

- Abord endonasal jusqu'au sphénoïde
- Temps opératoires d'une chirurgie hypophysaire
- Extension de la résection osseuse vers l'étage antérieur et le clivus pour repérage anatomique



Travail sur colonne d'endoscopie Storz



Visualisation du sommet du tronc basilaire et de l'ACP droite

# 2ème journée : abord de la fosse postérieure (Dr Chauvet, Dr Navarro, Pr Cornu)

- Abords rétro-sigmoïdes
- Comparaison des positions, assise versus décubitus dorso-latéral
- Repérage des structures vasculo-nerveuses



Travail en position assise (gauche) et en décubitus dorso-latéral (droite)

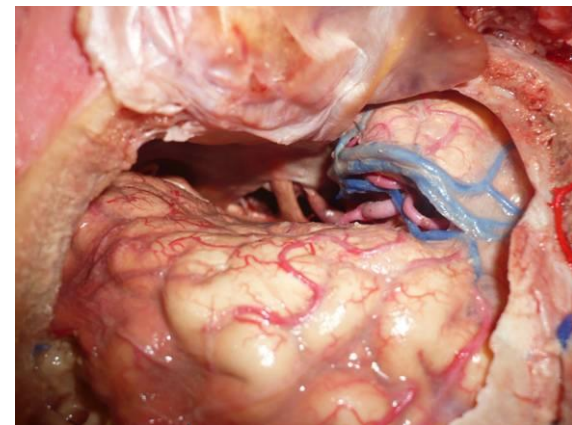


Travail sur microscopes Zeiss

# 3ème journée : abord du canal optique

(Dr Chauvet, Dr Navarro, Pr Cornu)

- Abords fronto-ptérioraux
- Temps extradural de fraisage du ptériorion
- Temps intradural de repérage des structures vasculo-nerveuses
- Ouverture du canal optique



Vues après dissection de la vallée sylvienne droite



Traditionnel repas des JNF, sponsorisé par Codman

Pensez-y pour l'année prochaine !  
Une façon de vous mettre dans des conditions  
opératoires dès votre internat...

