



Extrait du Campus de Neurochirurgie

<https://campus.neurochirurgie.fr/spip.php?article316>

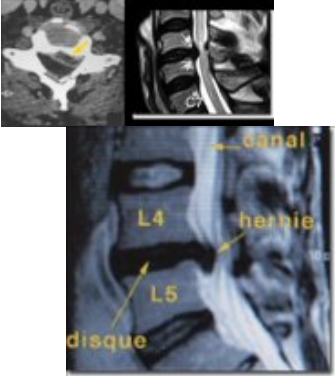
Iconographie de la pathologie radiculaire

- Etudiant en Médecine - Pathologie radiculaire -

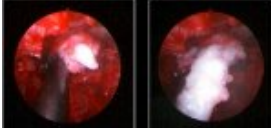
Date de mise en ligne : mardi 15 juillet 2008

Campus de Neurochirurgie

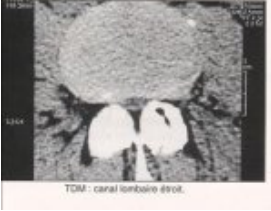
NCB



irm_hernie



hernie_chir



canal_lombaire_etroi t