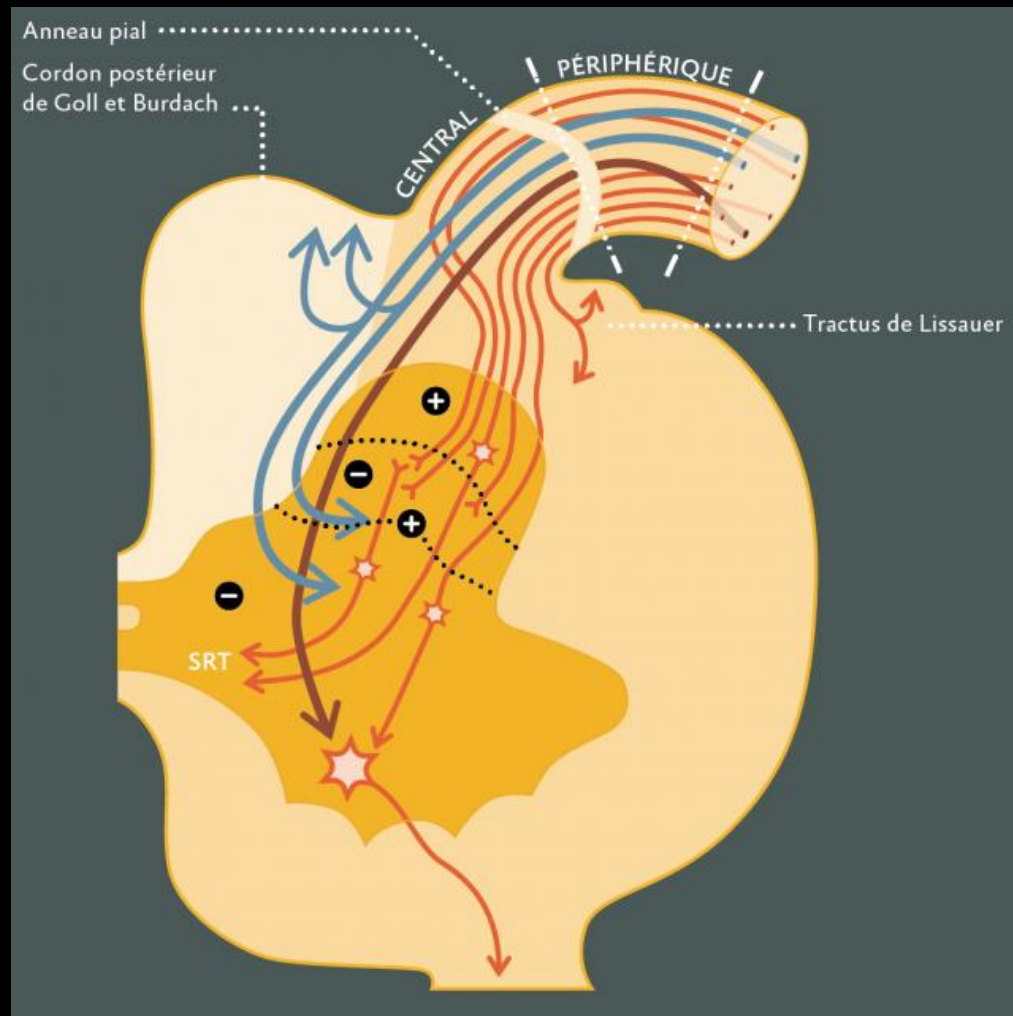
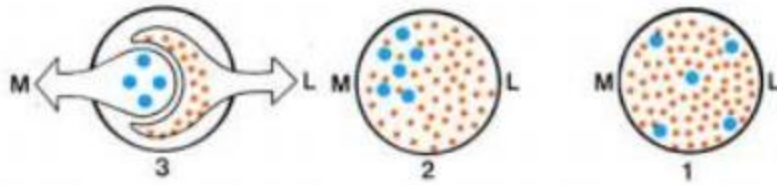


Physiopathologie





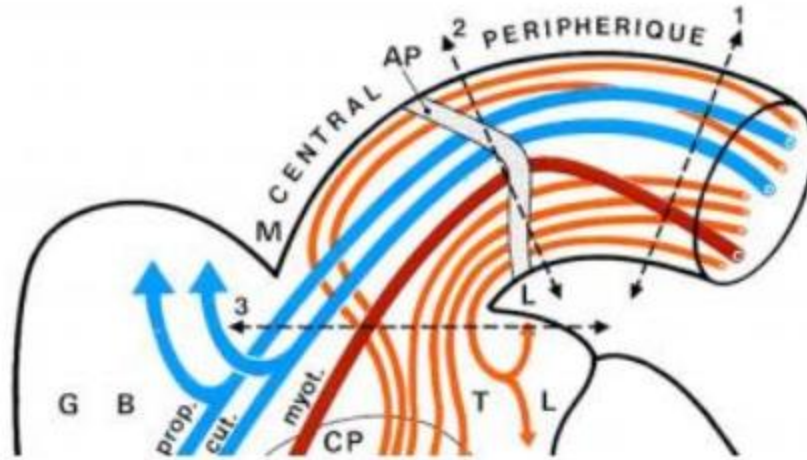
o(1) coupe au niveau du segment périphérique.

o(2) coupe au niveau de l'anneau pial.

o(3) coupe au niveau du segment central.

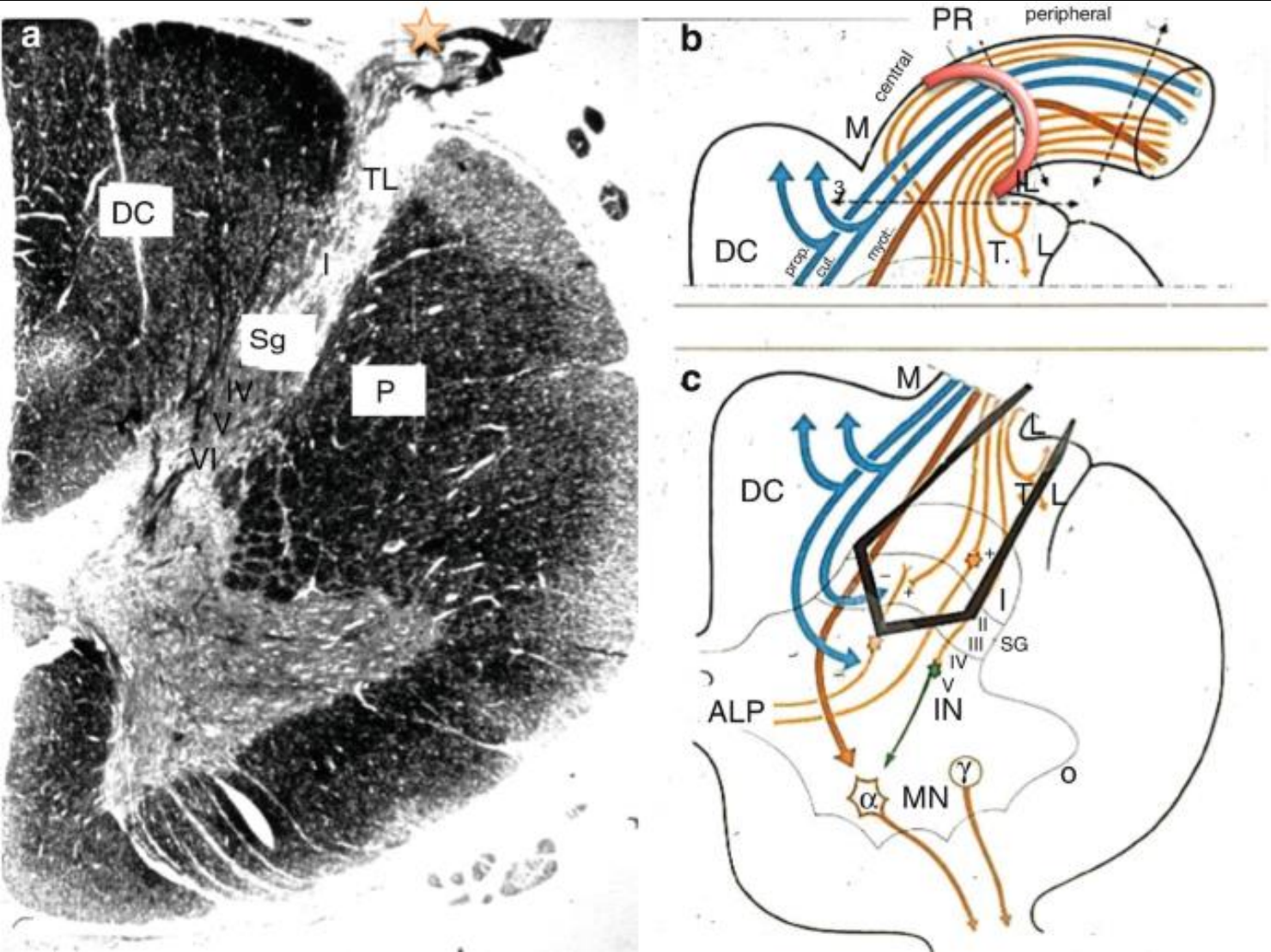
o(M) médial.

o(L) latéral.

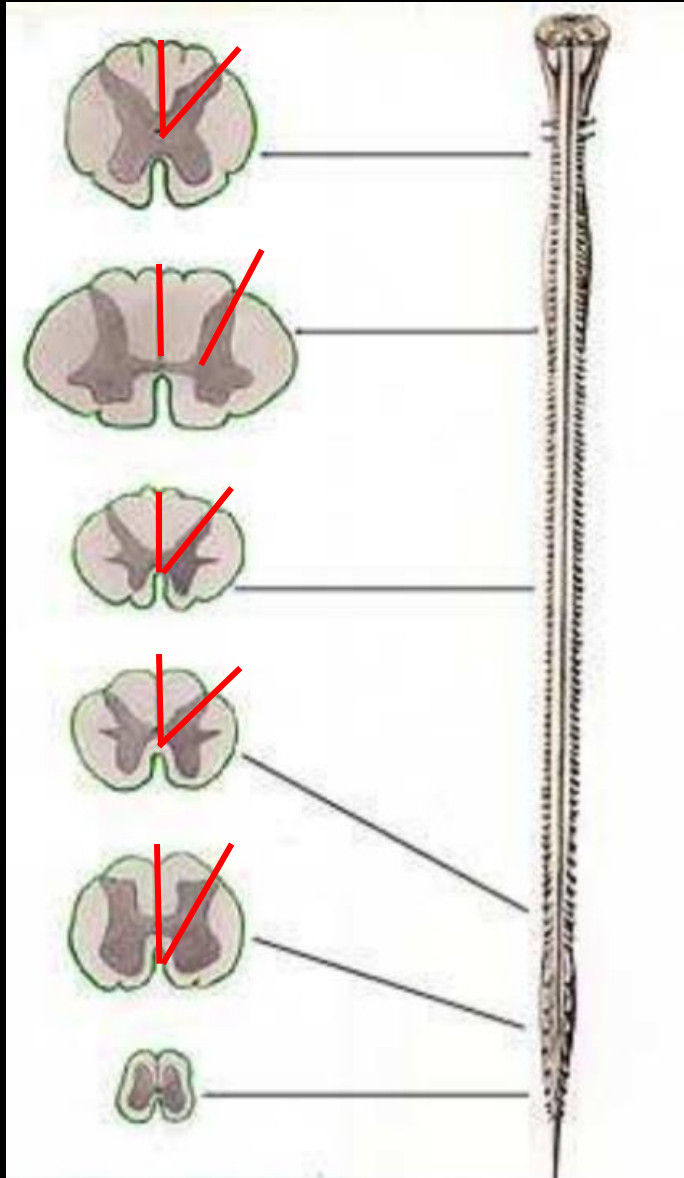


Fibre	Diamètre	Type	Vitesse	Type de récepteur
Fibres A$\alpha\beta$	Large	Myélinisées	Rapide	Mécanorécepteurs à bas seuil (cutanés, articulaires et musuclaires)
Fibres Aδ	Petit	Myélinisées	Moyenne	Mécanorécepteurs à haut seuil (cutanés, musculaires, articulaires, nocicepteurs polymodaux, nocicepteurs pour le froid).
Fibres C	Petit	Non myélinisées	Lente	Nocicepteurs polymodaux, mécanonocicepteurs, thermorécepteurs cutanés au chaud et au froid, non nocifs, afférences viscérales.

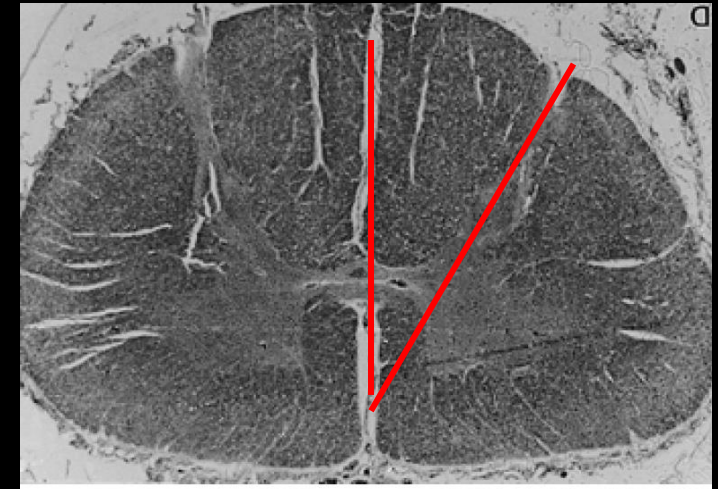
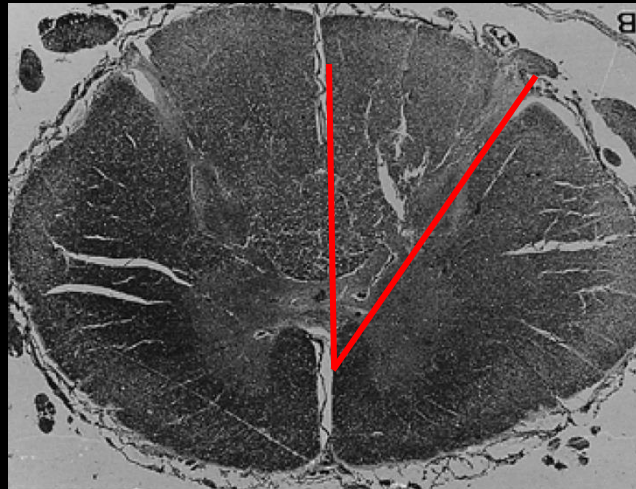
DREZotomie



Corne dorsale

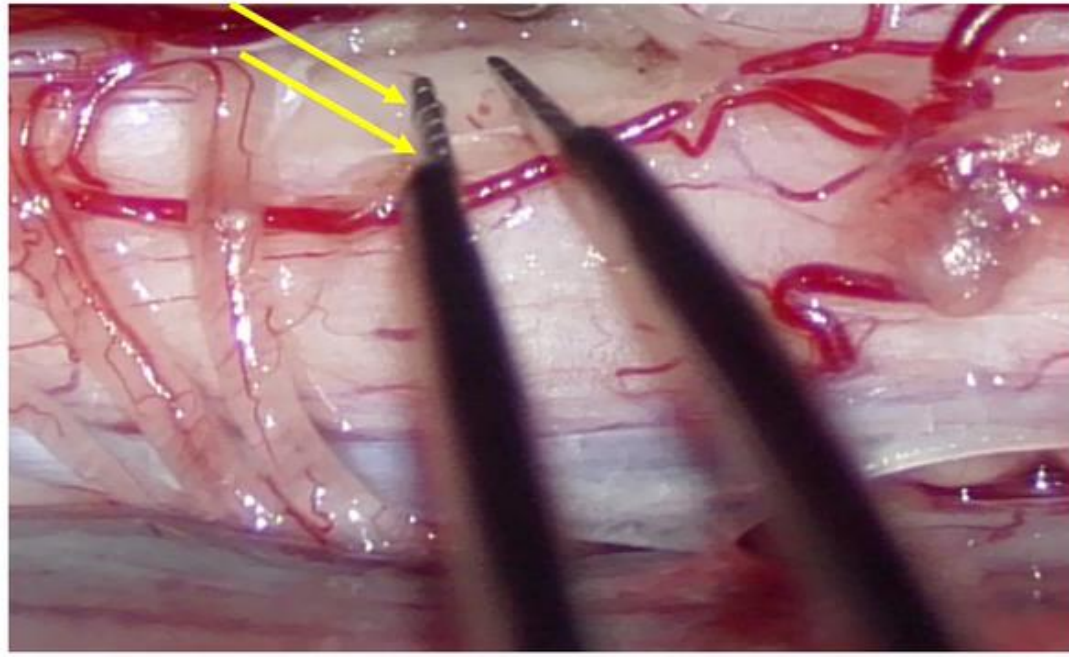


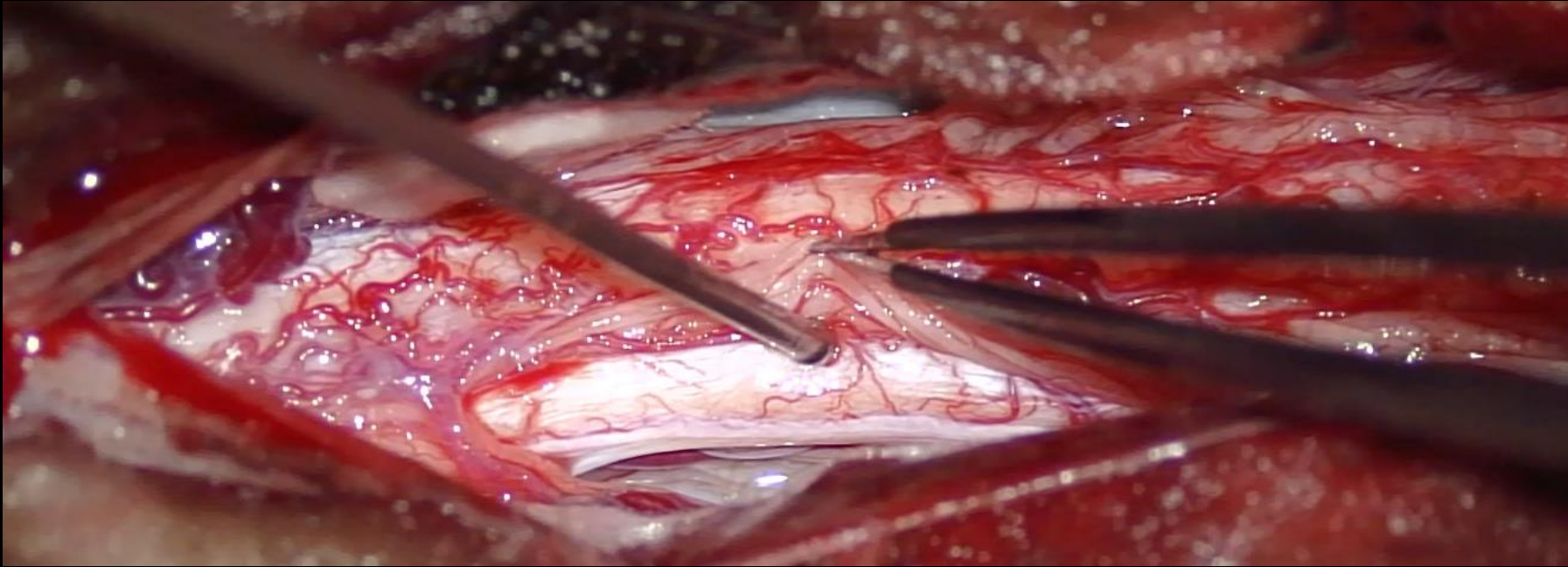
- Angulation de la DREZ diffère selon l'étage métamérique



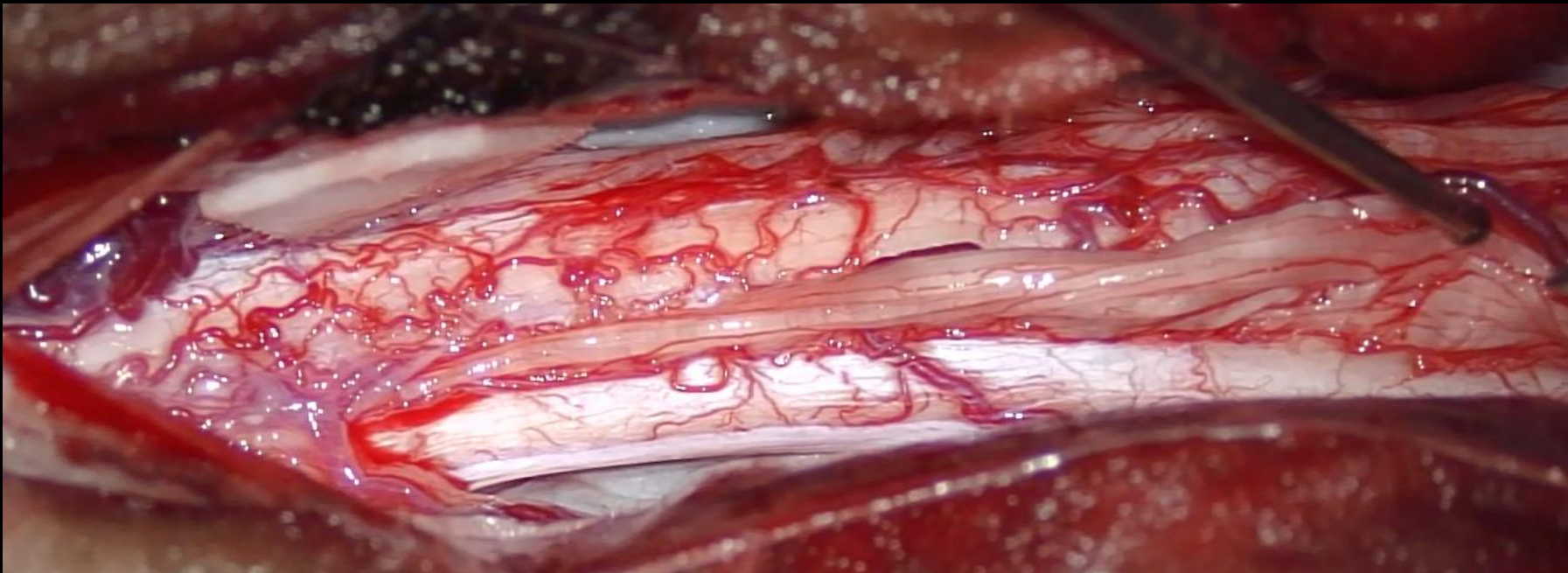


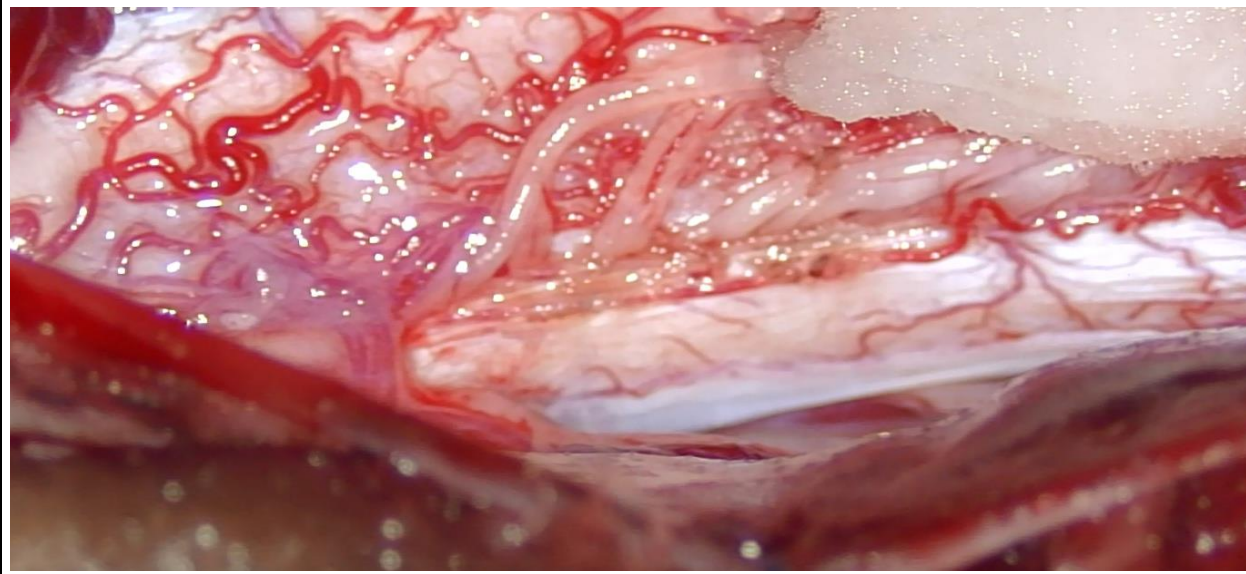
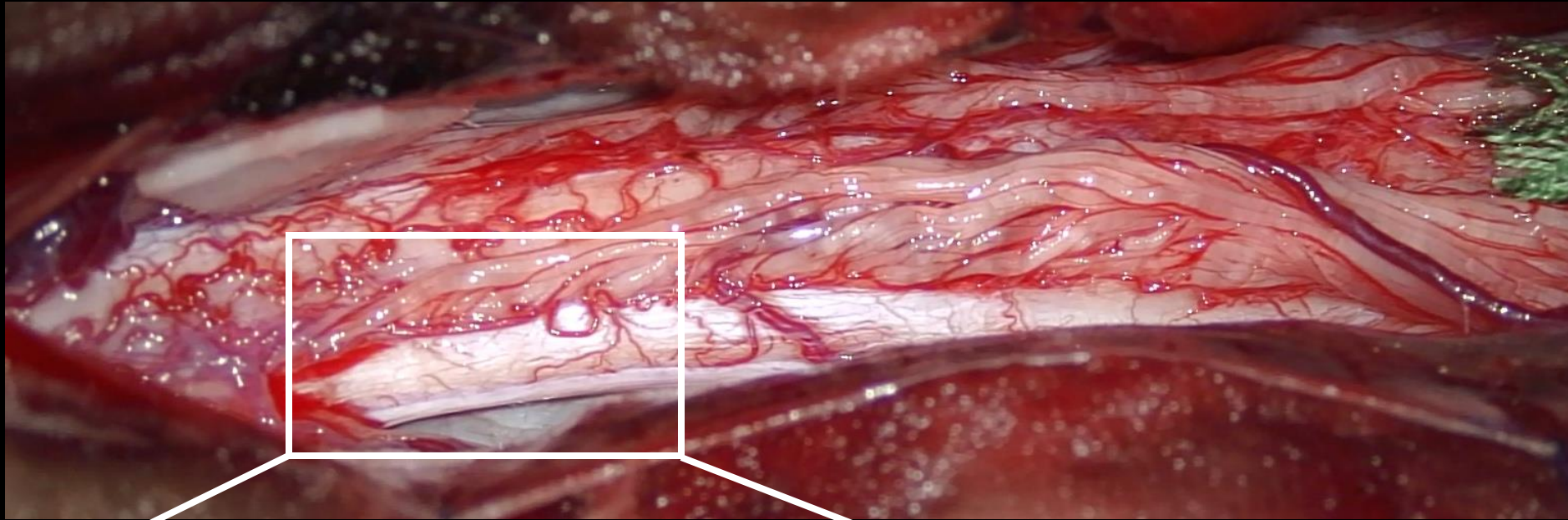
Micro instruments

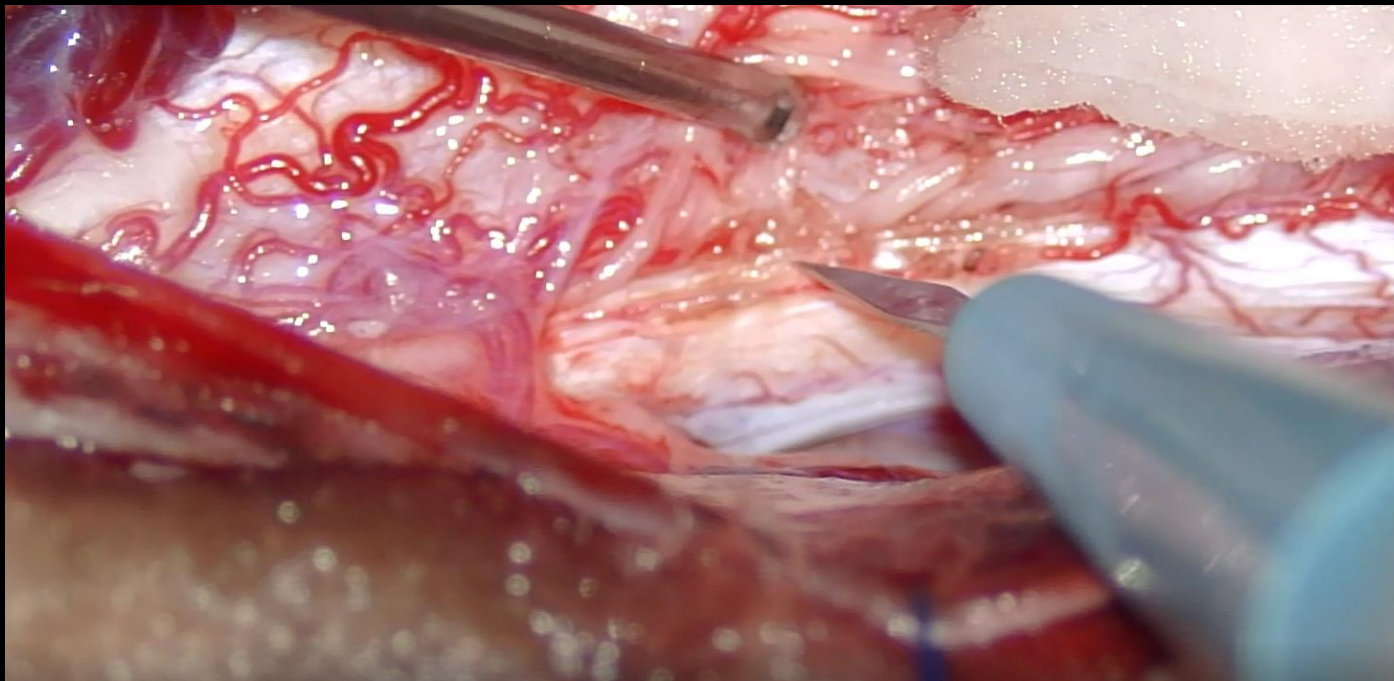




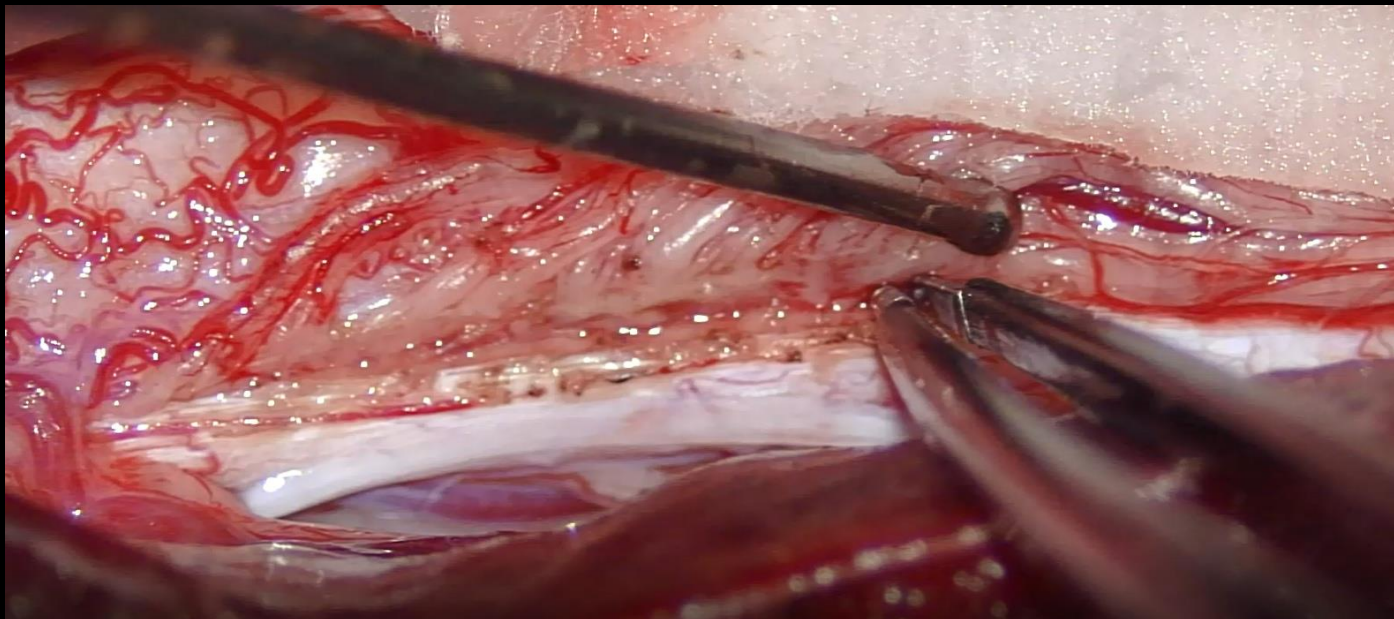
- Préparation de la DREZ, et rabattement des racelles dorsales vers la médialité afin de libérer la DREZ







- Incision de la pie-mère au bistouri ophtalmologique



- Micro-coagulations dans la DREZ