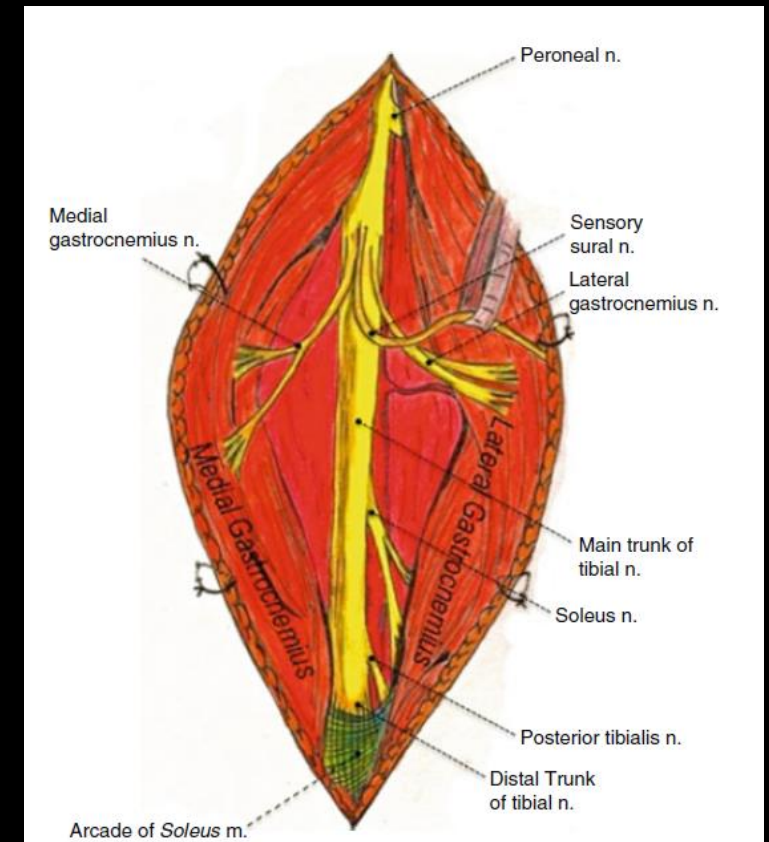


1. Neurotomie tibiale

- Indication: Pied spastique en équin-varus
- Incision : Face dorsale de genou, rectiligne
- Cibles :
 - Triceps sural (gastrocnémiens, soléaire) → équin
 - Tibial postérieur → varus
 - Fléchisseur de l'hallux et des orteils → griffe des orteils



1. Anatomie nerf tibial

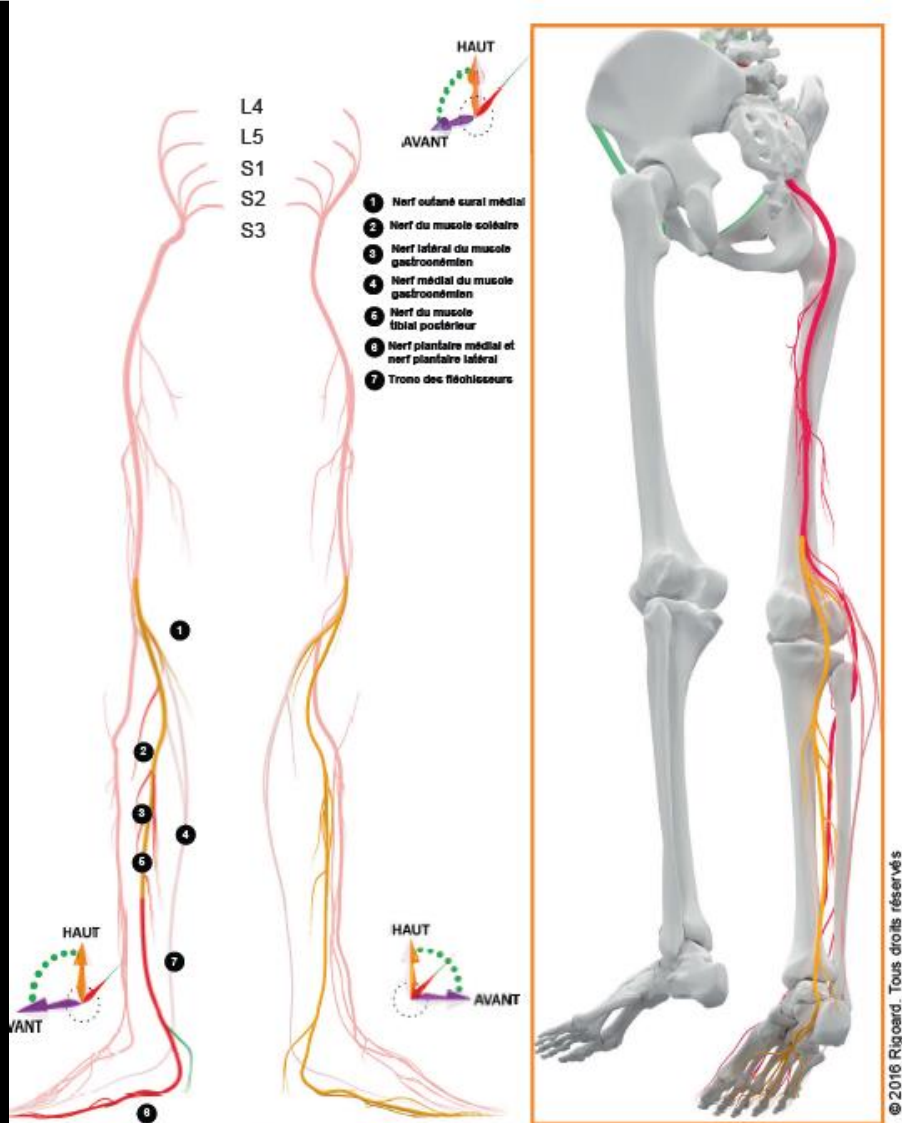
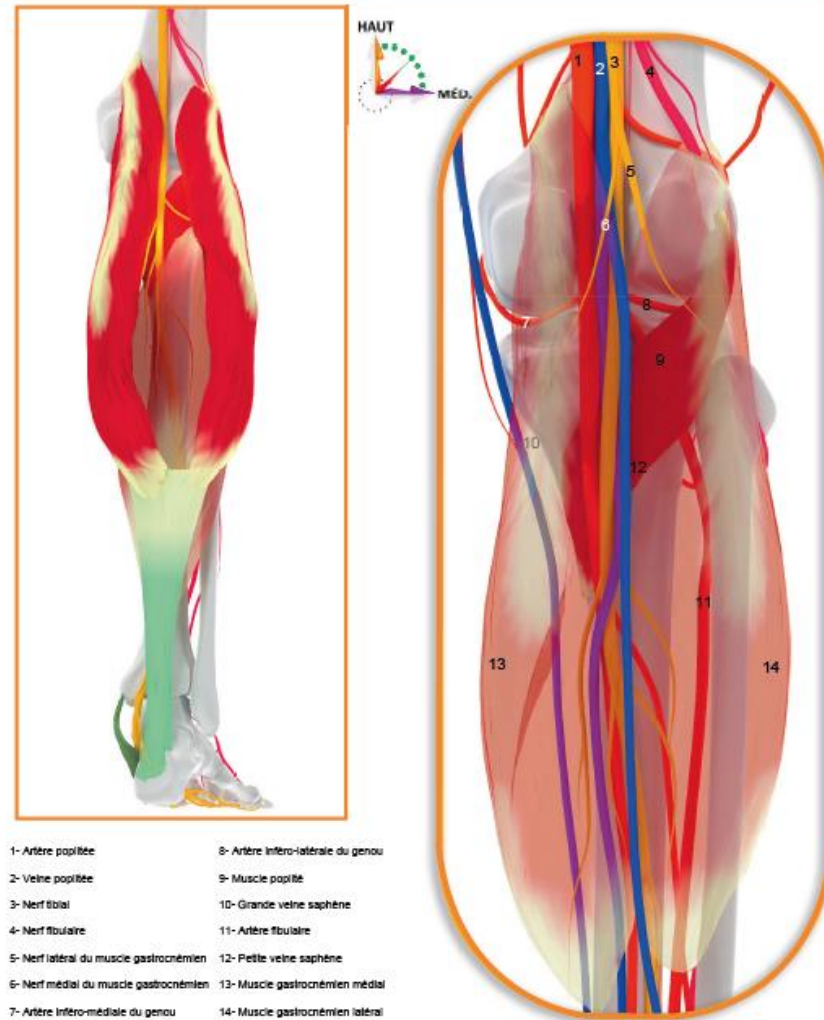


Figure T2. Distribution topographique et rapports osseux du nerf tibial

©2016 Rigoard. Tous droits réservés

Données morphologiques - Rapports vasculo-nerveux



- | | |
|---|------------------------------------|
| 1- Artère poplitée | 8- Artère inféro-latérale du genou |
| 2- Veine poplitée | 9- Muscle poplité |
| 3- Nerf tibiai | 10- Grande veine saphène |
| 4- Nerf fibulaire | 11- Artère fibulaire |
| 5- Nerf latéral du muscle gastrocnémien | 12- Petite veine saphène |
| 6- Nerf médial du muscle gastrocnémien | 13- Muscle gastrocnémien médial |
| 7- Artère inféro-médiale du genou | 14- Muscle gastrocnémien latéral |

© 2016 Rigoard. Tous droits réservés

Figure T5. Rapports vasculo-nerveux du nerf tibial au creux poplité

Selective Tibial Neurotomy

2. Neurotomie fémorale

- Indication: Extension spastique du genou
- Incision:
 - Face ventrale
 - Sous le pli de l'aîne
 - Latéral à l'artère fémorale
 - 1/3 supérieur de la cuisse
- Cibles :
 - Droit fémoral (quadriceps) → extension de genou + flexion de hanche

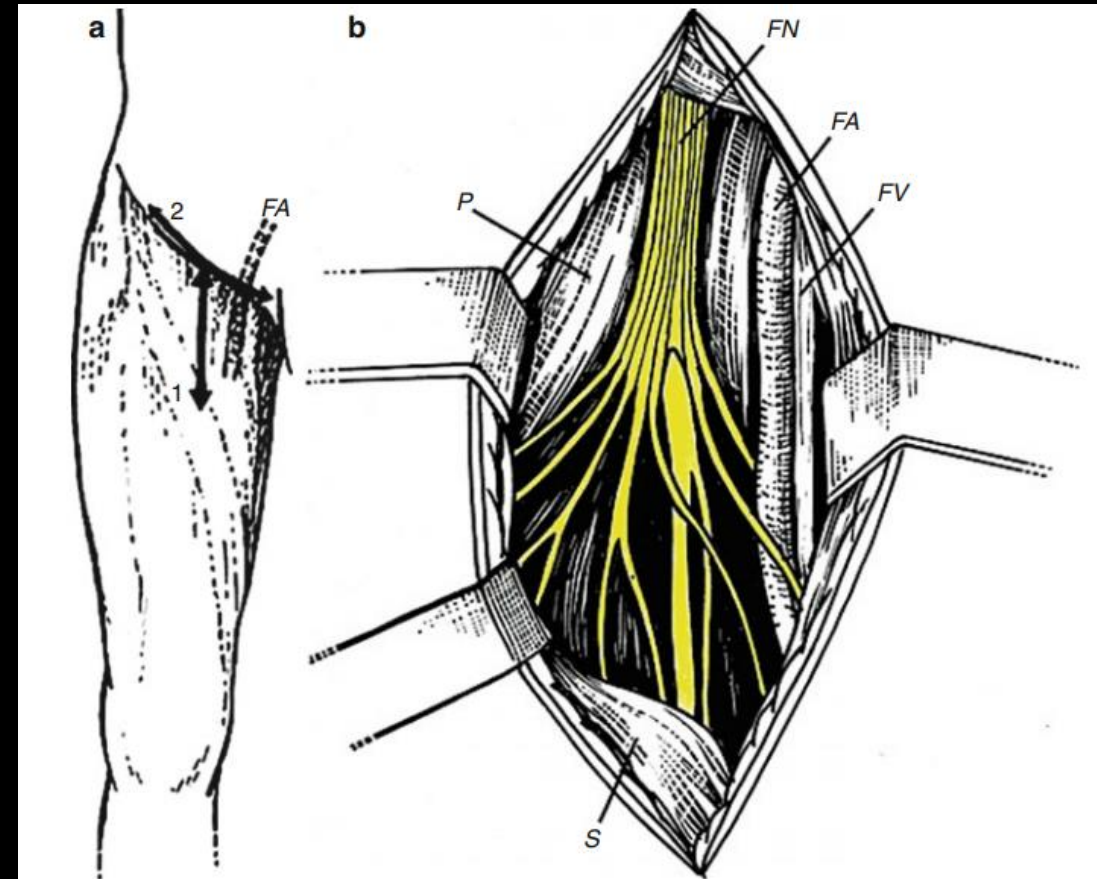


Fig. 8.16 (a) Skin incisions for femoral neurotomy, vertical below the inguinal ligament and lateral to the femoral artery (1) or horizontal in the hip flexion fold (2). (b) Dissection of the right femoral nerve (FN) and its branches after opening the anterior fascia of the psoas muscle (P). Bipolar stimulation allows identification of the two or three branches to the sartorius muscle (S) and of the three or four branches to the rectus femoris muscle. The nerve to the vastus intermedius can be found more deeply. FA femoral artery, FV femoral vein

2. Anatomie nerf fémoral

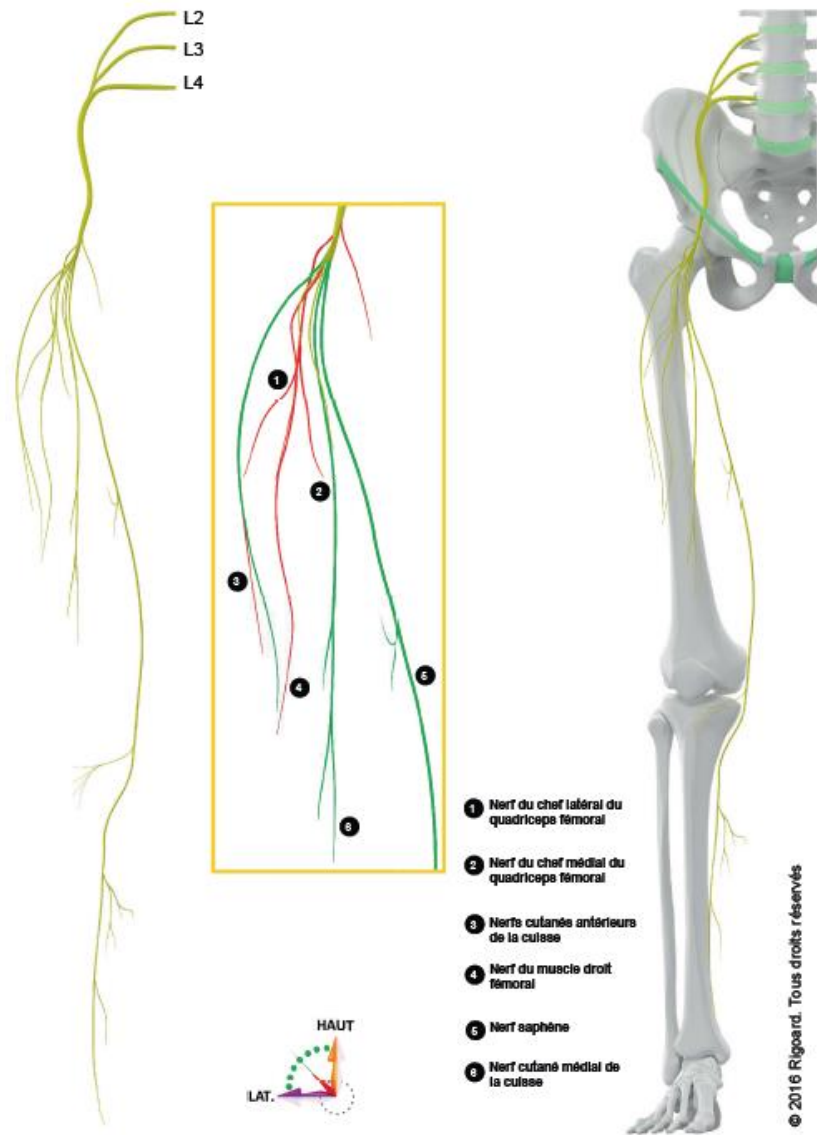


Figure F2. Distribution topographique et rapports osseux du nerf fémoral

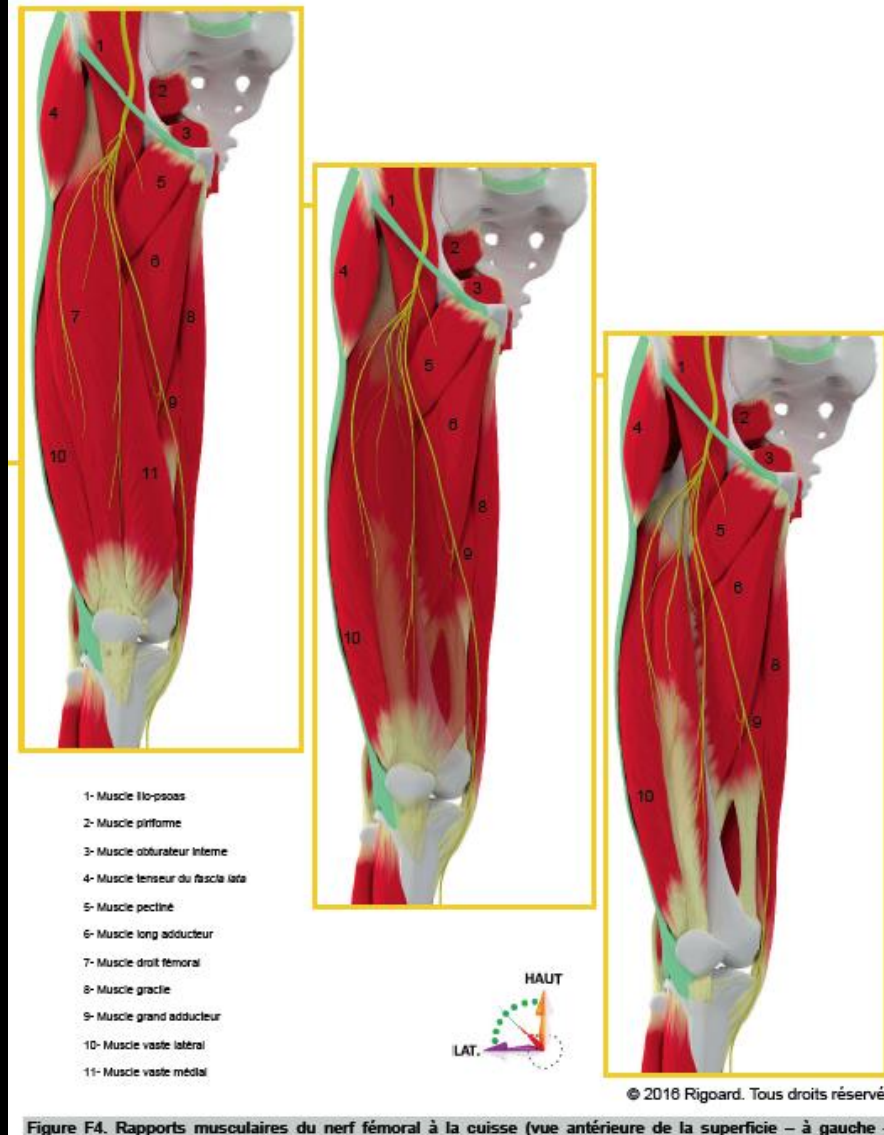
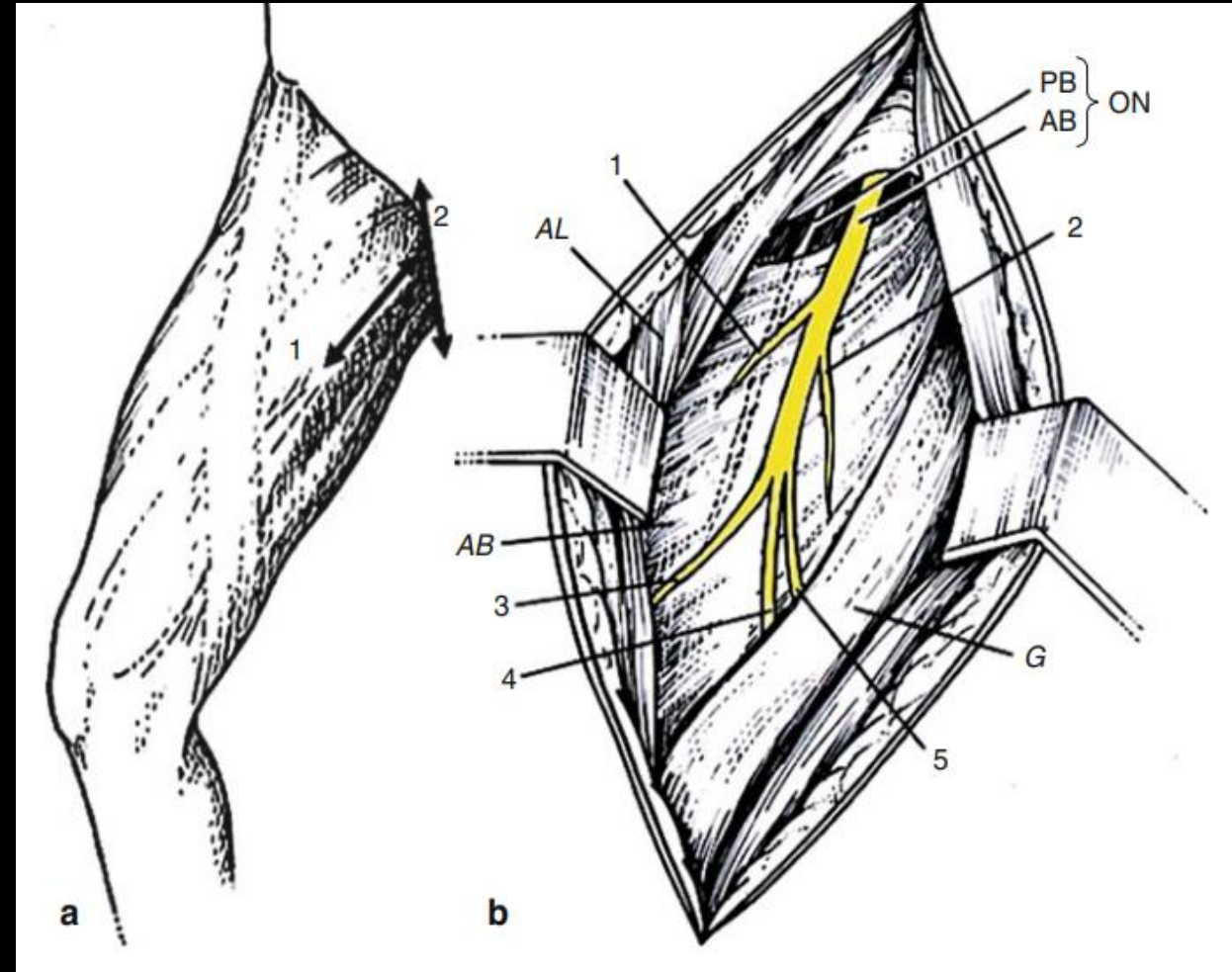


Figure F4. Rapports musculaires du nerf fémoral à la cuisse (vue antérieure de la superficie – à gauche – à la profondeur – à droite)

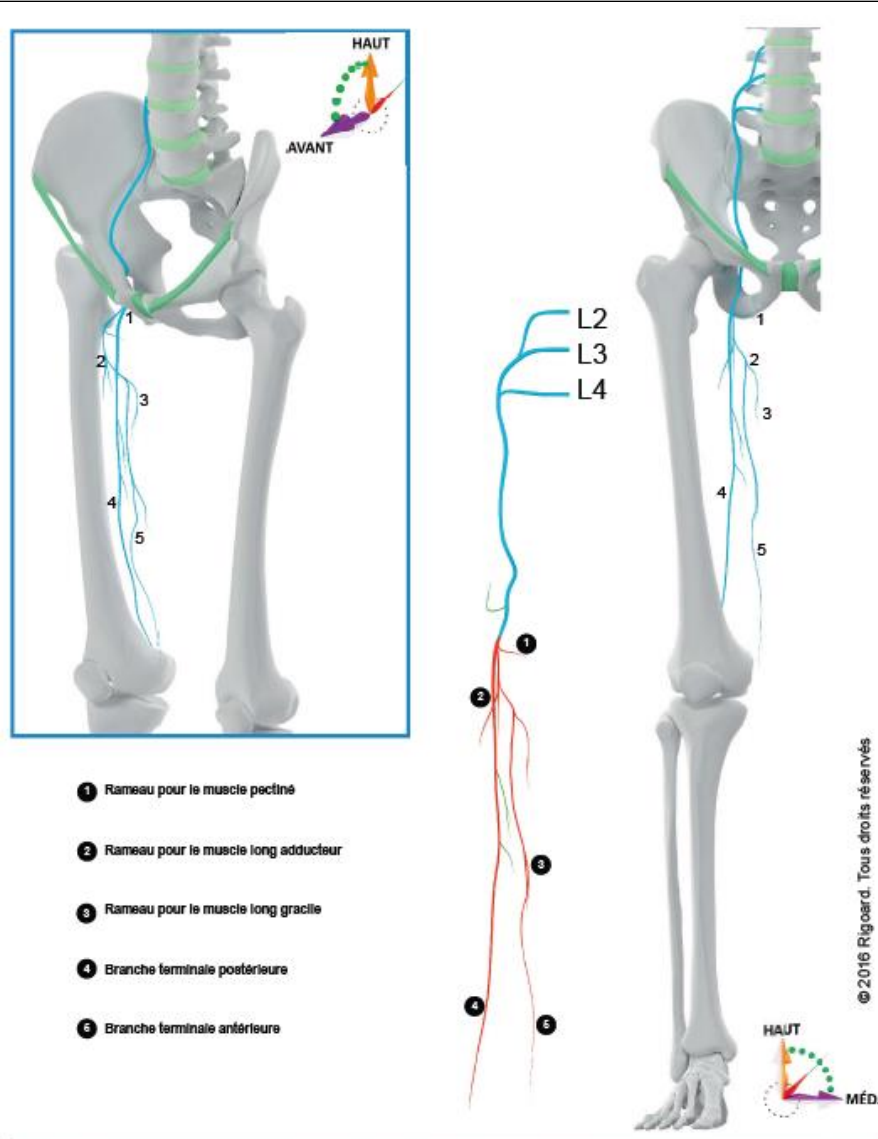
Selective Femoral neurotomy

3. Neurotomie obturatrice

- Indication: adduction spastique de hanche et cuisse
- Incision:
 - 1: en regard du m. long adducteur
 - 2: pli de flexion de hanche, en regard du tendon du long adducteur
- Cibles : Branche antérieure
 - Adductor brevis → adduction hanche
 - Long adducteur → adduction hanche



Anatomie nerf obturateur



- 1- Rameau pour le muscle pectiné
- 2- Rameau pour le muscle long adducteur
- 3- Rameau pour le muscle long gracile
- 4- Branche terminale postérieure
- 5- Branche terminale antérieure

Données morphologiques à la cuisse

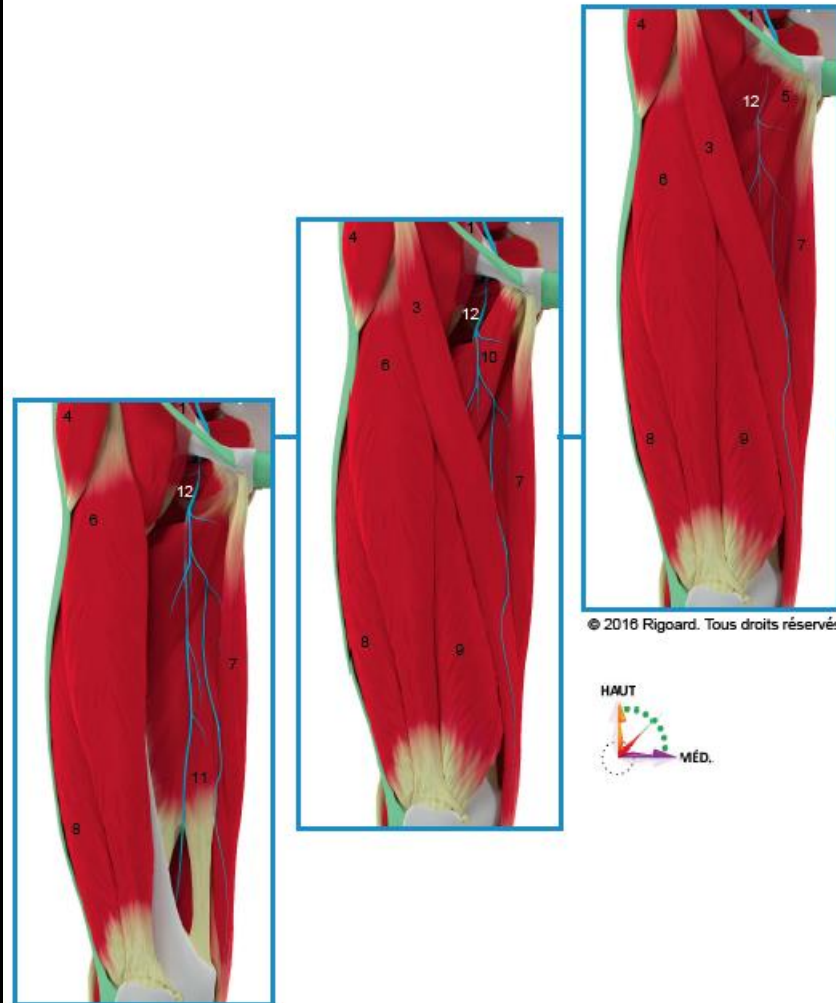


Figure O5. Rapports musculaires du nerf obturateur à la cuisse (vue antérieure de la superficie – à droite – à la profondeur – à gauche)

- | | |
|----------------------------------|--|
| 1- Muscle grand psoas | 11- Muscle grand adducteur |
| 2- Muscle ilio-psoas | 12- Nerf obturateur (branche antérieure) |
| 3- Muscle sartorius | 13- Tractus ilio-tibial |
| 4- Muscle tenseur du fascia lata | 14- Muscle semi-tendineux |
| 5- Muscle pectiné | 15- Muscle semi-membraneux |
| 6- Muscle droit fémoral | 16- Muscle biceps fémoral (chef long) |
| 7- Muscle gracile | 17- Muscle gastrocnémien médial |
| 8- Muscle vaste latéral | 18- Muscle gastrocnémien latéral |
| 9- Muscle vaste médial | 19- Nerf obturateur (branche articulaire du genou) |
| 10- Muscle long adducteur | |

Selective Obturator neurotomy